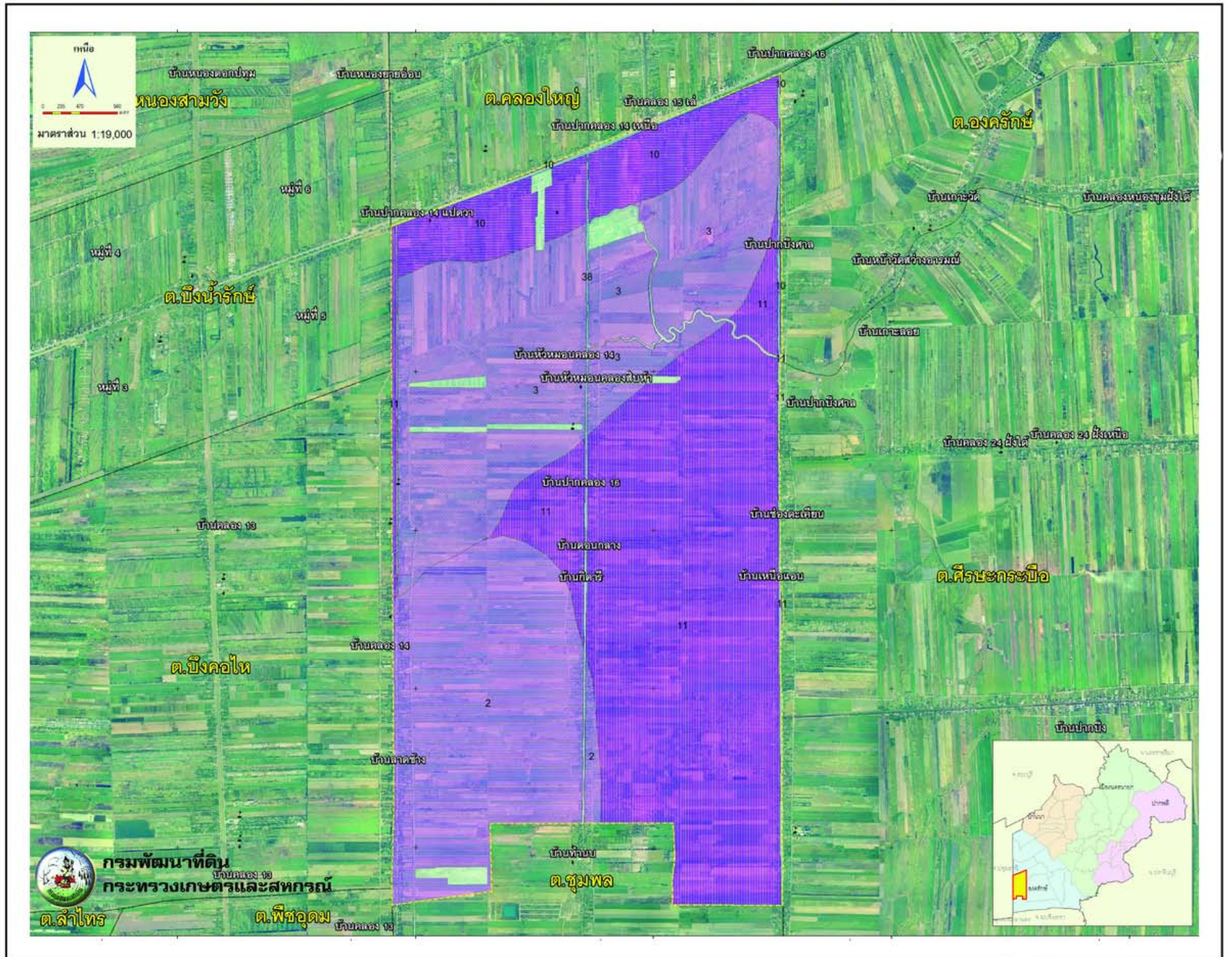


แผนที่คำแนะนำการจัดการดิน

ตำบลบึงศาล

อำเภอองครักษ์ จังหวัดนครนายก



หน่วย	ชนิดพืช	ค่าวิเคราะห์ดิน	การจัดการดิน	การจัดการปุ๋ยเคมี
2	ข้าว	pH = 4.71 OM = 2.83 P = 20.0 K = 159.38	ดินเหนียว เป็นกรดจัด ใช้วัสดุปูน 500 กก./ไร่ พื้นที่ โลกบดอซัง หรือ โลกบดพืชปุ๋ยสด	รองพื้น ใช้สัดส่วน 12-0-0 อัตรา 25 กก./ไร่ ปุ๋ยแต่งหน้าสูตร 46-0-0 อัตรา 7 กก./ไร่
3	ข้าว	pH = 4.42 OM = 3.07 P = 24.4 K = 156.86	ดินเหนียว พบชั้นตะกอนทะเล โลกบดอซัง หรือ โลกบดพืชปุ๋ยสด หรือ ใช้วัสดุอินทรีย์ 1-2 ตัน/ไร่	รองพื้น ใช้สัดส่วน 12-0-0 อัตรา 25 กก./ไร่ ปุ๋ยแต่งหน้าสูตร 46-0-0 อัตรา 7 กก./ไร่
3	ข้าวโพด	pH = 4.42 OM = 3.07 P = 24.4 K = 156.86	โลกบดอซังและทำร่องเตี้ย ใช้ปุ๋ยอินทรีย์ 1-2 ตัน/ไร่	รองพื้น ใช้สัดส่วน 10-0-0 อัตรา 25 กก./ไร่ ปุ๋ยแต่งหน้าสูตร 46-0-0 อัตรา 5 กก./ไร่
10	ข้าว	pH = 4.37 OM = 3.19 P = 24.4 K = 164.05	ดินเปรี้ยวจัดดิน ไร่วัสดุปูน 1-2 ตัน/ไร่ ใส่ปุ๋ยอินทรีย์ 1.5-2 ตัน/ไร่ โลกบดอซังหรือ โลกบดพืชปุ๋ยสด	รองพื้น ใช้สัดส่วน 12-0-0 อัตรา 25 กก./ไร่ ปุ๋ยแต่งหน้าสูตร 46-0-0 อัตรา 7 กก./ไร่
11	ข้าว	pH = 4.43 OM = 3.06 P = 23.3 K = 141.29	ดินเปรี้ยวจัดลึกปานกลาง ใช้วัสดุปูน 1-2 ตัน/ไร่ ใส่ปุ๋ยอินทรีย์ 1.5-2 ตัน/ไร่ โลกบดอซัง	รองพื้น ใช้สัดส่วน 12-0-0 อัตรา 25 กก./ไร่ ปุ๋ยแต่งหน้าสูตร 46-0-0 อัตรา 7 กก./ไร่
11	ข้าวโพด	pH = 4.43 OM = 3.06 P = 23.3 K = 141.29	โลกบดอซังและทำร่องเตี้ย ใช้ปุ๋ยอินทรีย์ 1.5-2.0 ตัน/ไร่	รองพื้น ใช้สัดส่วน 10-0-0 อัตรา 25 กก./ไร่ ปุ๋ยแต่งหน้าสูตร 46-0-0 อัตรา 5 กก./ไร่
11	ทุเรียน	pH = 4.43 OM = 3.06 P = 23.3 K = 141.29	ปรับสภาพพื้นที่เพื่อช่วยการระบายน้ำ ขุดหลุมขนาด 50x50x50 ซม. ใช้ปุ๋ยอินทรีย์ 20-35 กก./หลุม วัสดุปูน 6 กก./หลุม	ธาตุอาหาร 720-400-400 กรัมต่อต้น แบ่งใส่ตามระยะการเจริญเติบโต
38	อ้อย	pH = 4.37 OM = 3.04 P = 24.1 K = 154.62	ดินร่วน บริเวณริมน้ำ เสี่ยงต่อน้ำท่วมขัง ใช้ปุ๋ยอินทรีย์ 2-3 ตัน/ไร่ หรือ โลกบดพืชปุ๋ยสด ใช้วัสดุคลุมดิน ปลูกพืชหมุนเวียน	ปริมาณธาตุอาหารแนะนำ คือ 12-12-12 อัตรา 50 กก./ไร่ แบ่งใส่ 1-2 ครั้ง

ติดต่อขอข้อมูลเพิ่มเติม : สถานีพัฒนาที่ดินนครนายก เลขที่ 12 หมู่ 3 ตำบลองครักษ์ อำเภอองครักษ์ จังหวัดนครนายก 26120 โทร. 0-3739-1298 โทรสาร. 0-3739-1612